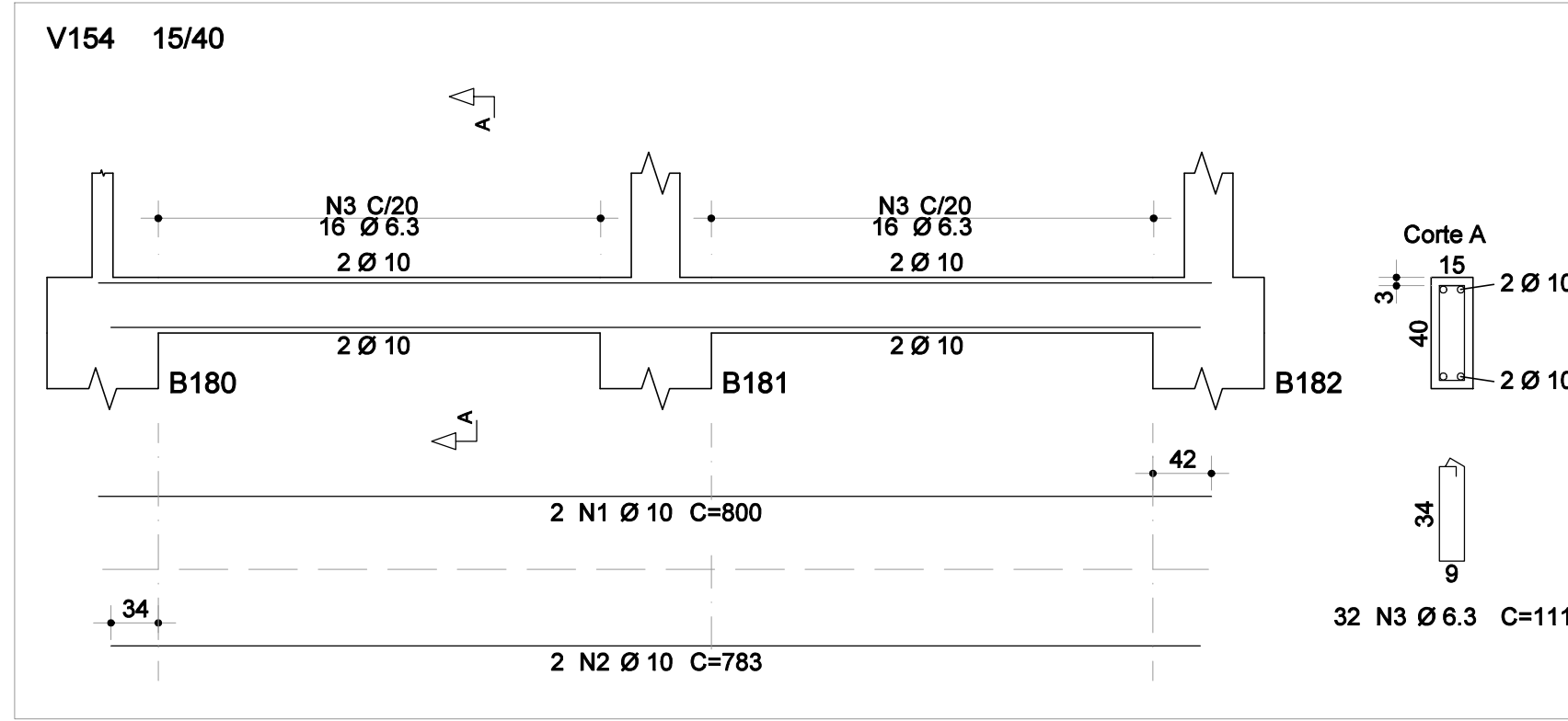
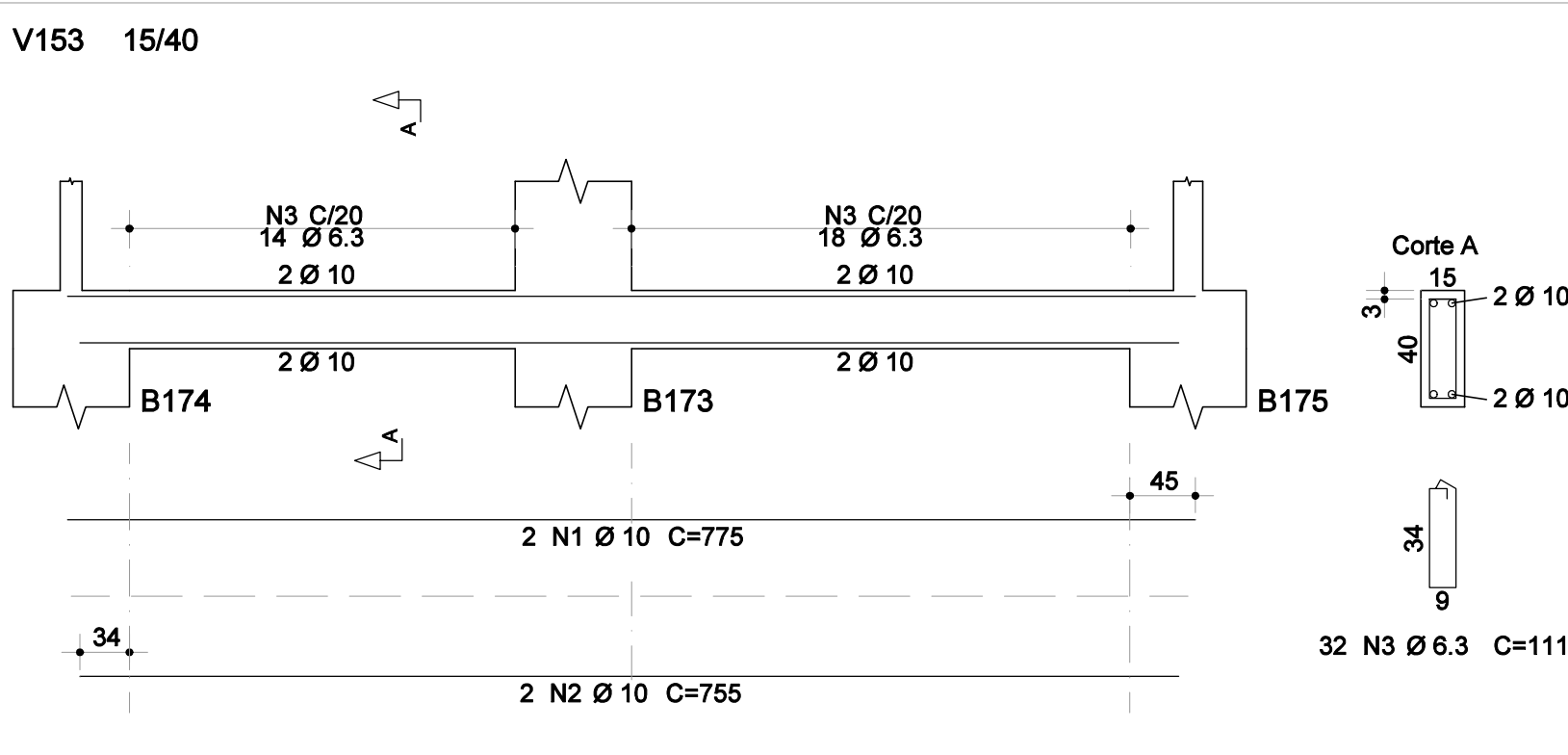
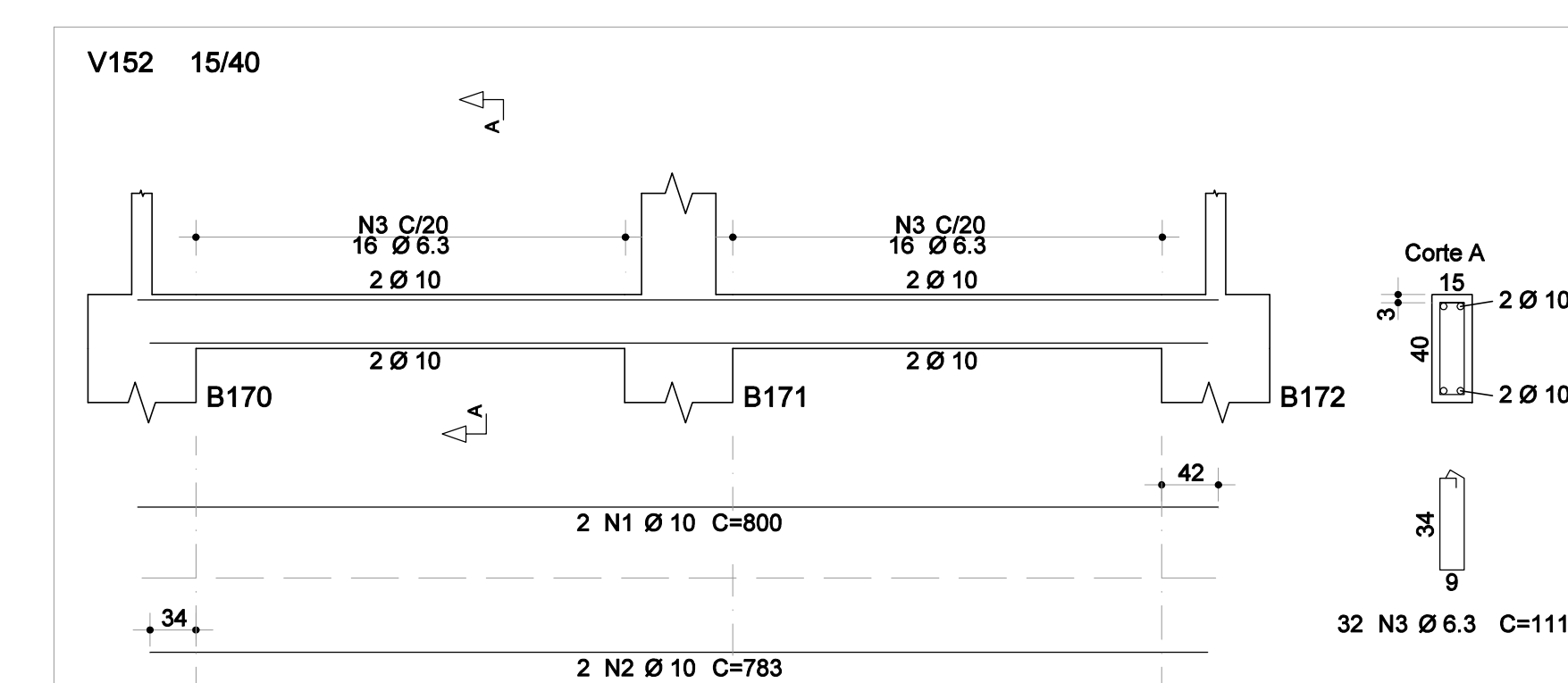
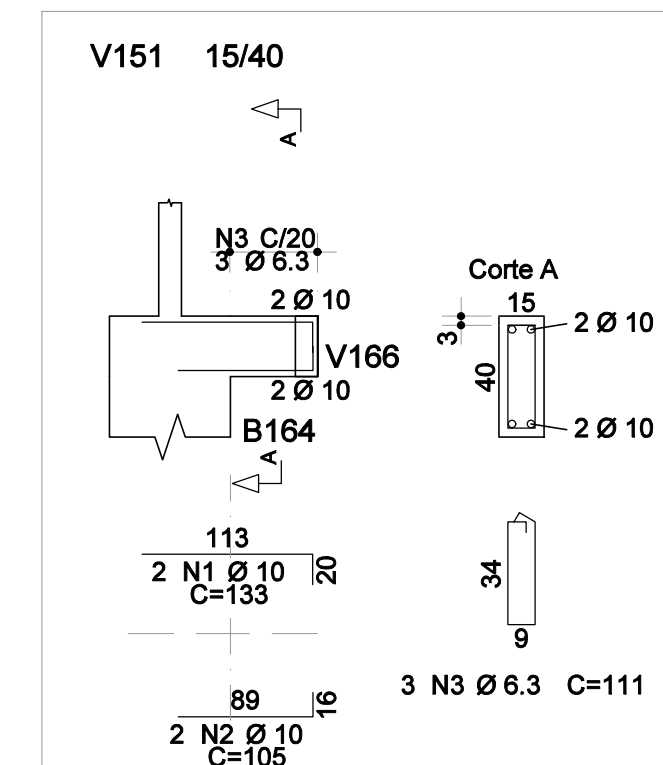
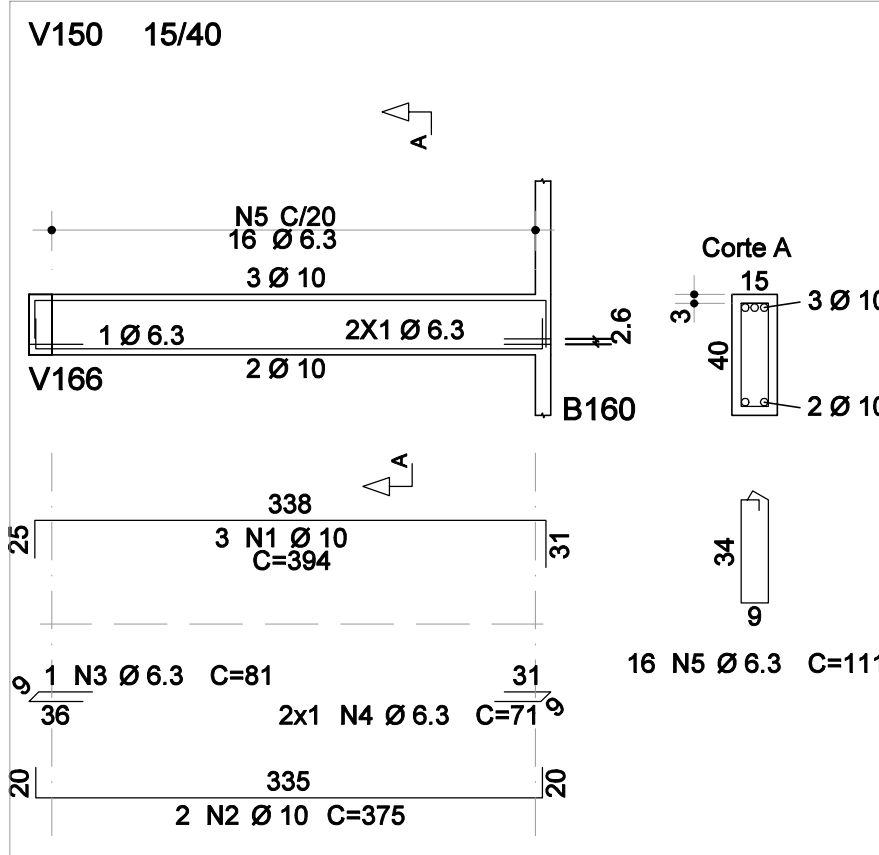
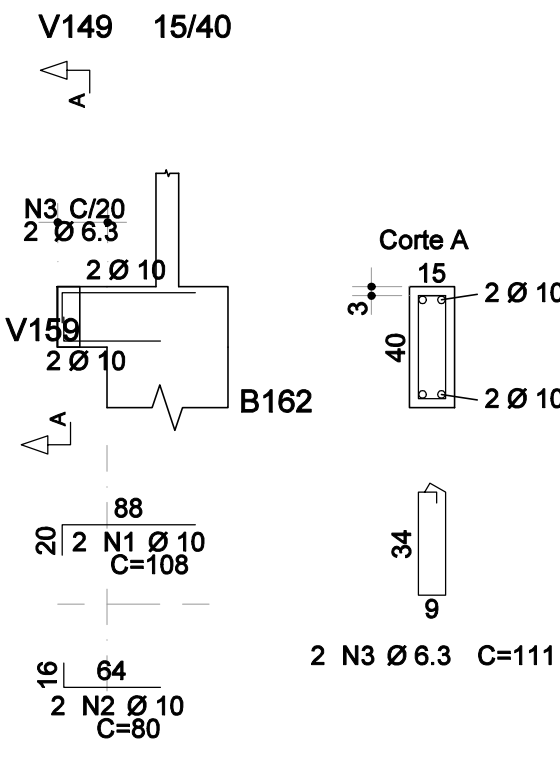
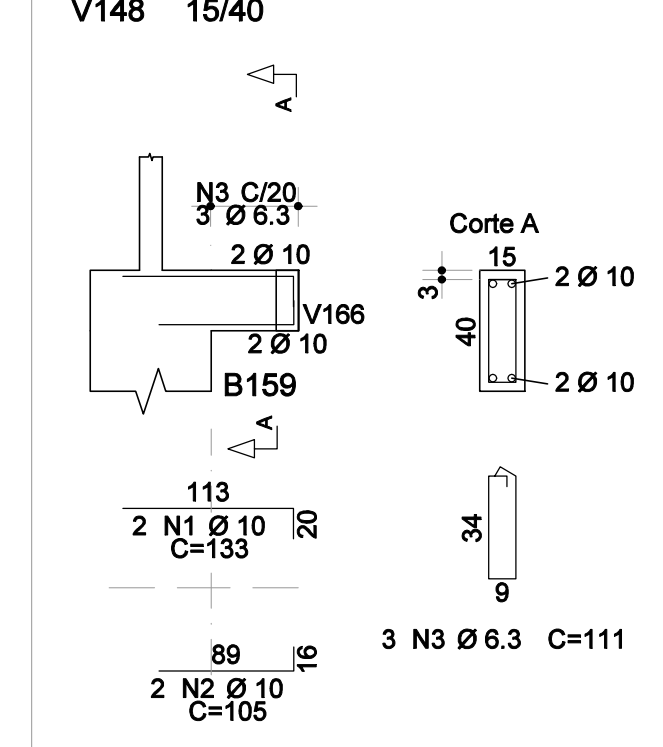
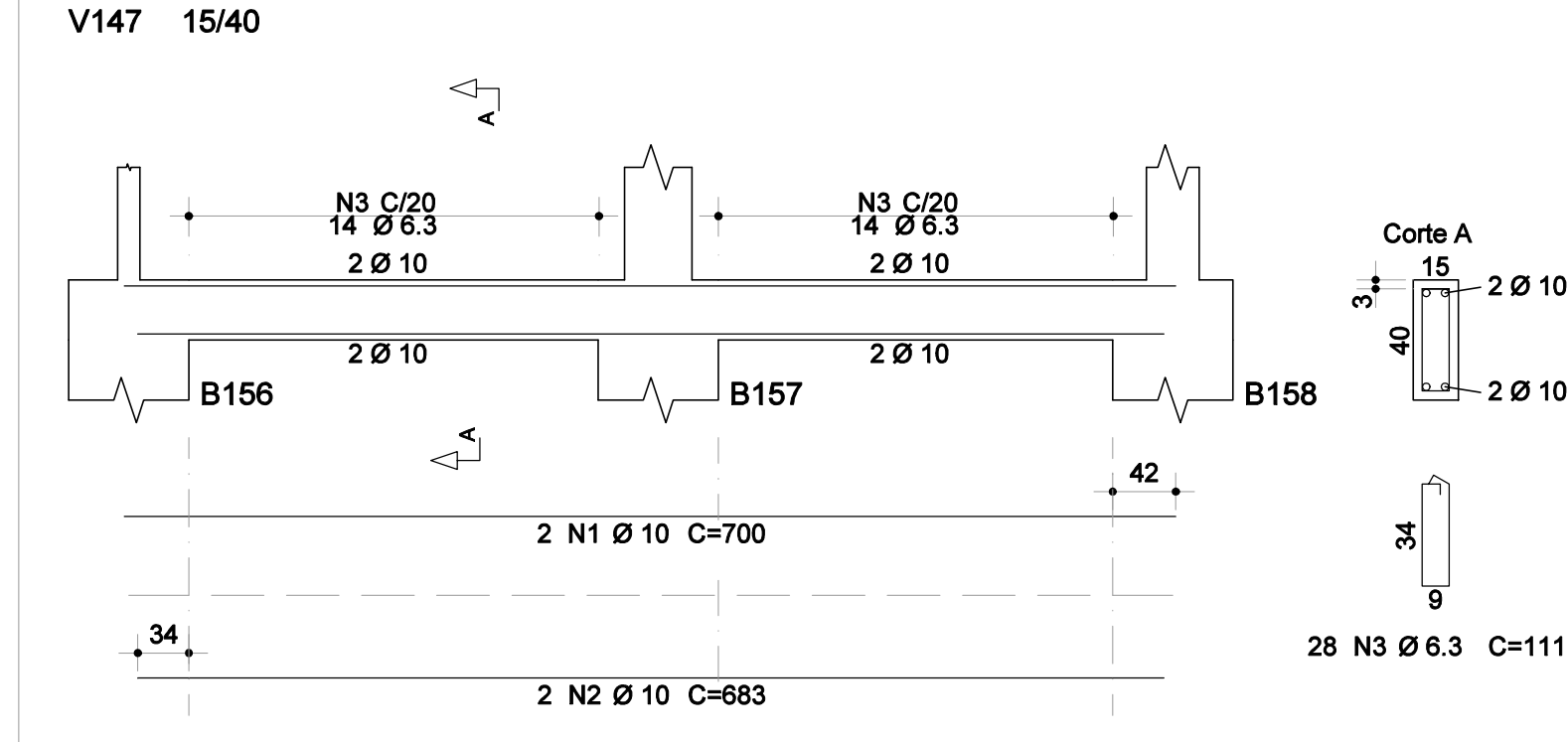
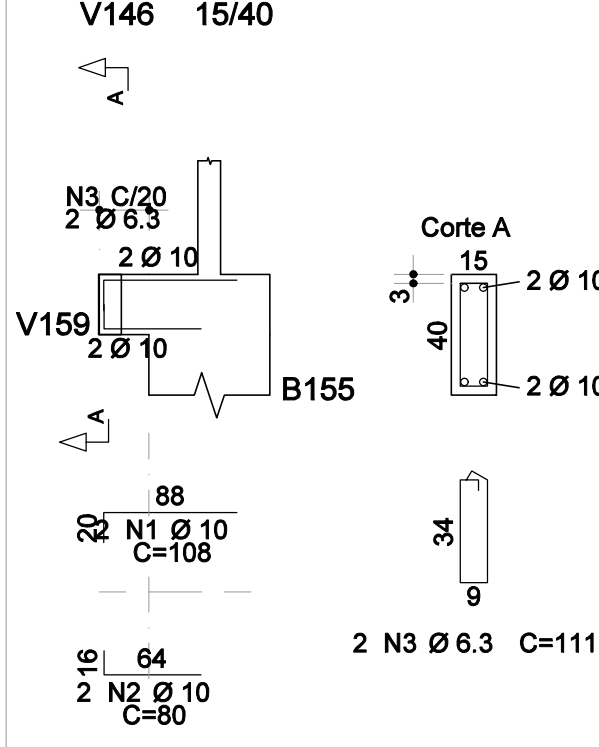
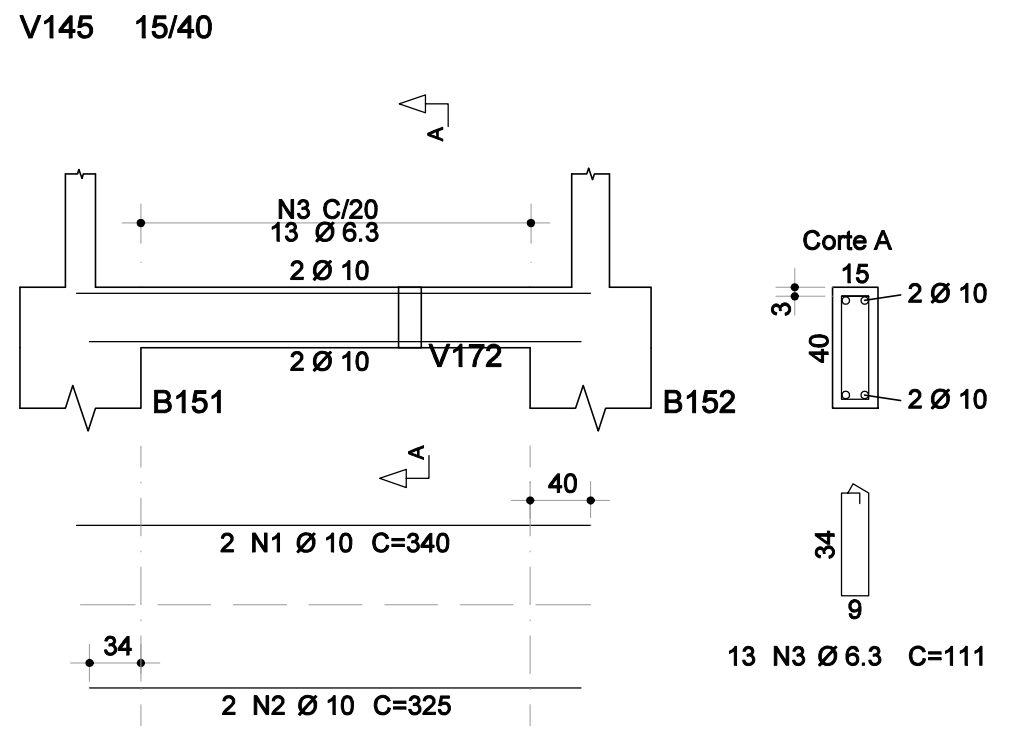


AÇO	POS	BIT	QUANT	COMPRIMENTO		
				UNIT	TOTAL	
				cm	cm	
V142	50A	1	10	2	985	1970
	50A	2	10	2	975	1950
	50A	3	6.3	42	111	4662
V143	50A	1	10	2	795	1590
	50A	2	10	2	755	1510
	50A	3	6.3	1	81	81
	50A	4	6.3	35	131	4585
V144	50A	1	10	2	476	952
	50A	2	10	2	450	900
	50A	3	6.3	20	111	2220
V145	50A	1	10	2	340	680
	50A	2	10	2	325	650
	50A	3	6.3	13	111	1443
V146	50A	1	10	2	108	216
	50A	2	10	2	80	160
	50A	3	6.3	2	111	222
V147	50A	1	10	2	700	1400
	50A	2	10	2	683	1366
	50A	3	6.3	28	111	3108
V148	50A	1	10	2	133	266
	50A	2	10	2	105	210
	50A	3	6.3	3	111	333
V149	50A	1	10	2	108	216
	50A	2	10	2	80	160
	50A	3	6.3	2	111	222
V150	50A	1	10	3	394	1182
	50A	2	10	2	375	750
	50A	3	6.3	1	81	81
	50A	4	6.3	2	71	142
	50A	5	6.3	16	111	1776
V151	50A	1	10	2	133	266
	50A	2	10	2	105	210
	50A	3	6.3	3	111	333
V152	50A	1	10	2	800	1600
	50A	2	10	2	783	1566
	50A	3	6.3	32	111	3552
V153	50A	1	10	2	775	1550
	50A	2	10	2	755	1510
	50A	3	6.3	32	111	3552
V154	50A	1	10	2	800	1600
	50A	2	10	2	783	1566
	50A	3	6.3	32	111	3552

RESUMO DE AÇO			
AÇO	BIT	COMPR	PESO
	mm	m	kgf
50A	6.3	299	73
50A	10	260	160
Peso Total 50A =			234 kgf



DETALHAMENTO DAS VIGAS - [z:-2,50M - TÉRREO] - 04/06
ESCALA VISTA: 1/50
ESCALA SEÇÃO: 1/25

OBSERVAÇÕES

- DIMENSÕES EM CENTÍMETROS, NÍVEIS EM METROS, EXCETO ONDE INDICADO O CONTRÁRIO;
- CONCRETO ESTRUTURAL FCK = 25 MPa, FATOR ÁGUA-CEMENTO (A/C) ≤ 0,40 E MÓDULO DE ELASTICIDADE (E₀) ≥ 28.000 MPa;
- CONCRETO ESTRUTURAL PARA ESTACA HÉLICE CONTÍNUA FCK = 30 MPa, FATOR ÁGUA-CEMENTO (A/C) ≤ 0,55 E MÓDULO DE ELASTICIDADE (E₀) ≥ 28.000 MPa;
- CONCRETO MAGRO FCK = 15 MPa ESPESSEURA 5 CM;
- AS COTAS DE ARRASAMENTO DAS ESTACAS DEVERÃO SEGUIR OS NÍVEIS ESTIPULADOS PELO PROJETO ARQUITETÔNICO, TENDO EM VISTA VARIAÇÕES DE ALTURAS EM UMA MESMA EDIFICAÇÃO;
- É IMPRESCINDÍVEL CONTROLE TECNOLÓGICO RÍGIDO POR PARTE DO ENGENHEIRO DE EXECUÇÃO EM TODO O PROJETO, SEM EXCEÇÃO;
- A SOLICITAÇÃO DOS CARREGAMENTOS PODERÁ SER LIBERADA APÓS 28 DIAS DA DATA DE CONCRETAGEM OU MEDIANTE ANÁLISE DOS RESULTADOS DE ENSAIO;
- AGRESSIVIDADE AMBIENTAL (II): É OBRIGATÓRIO RESPEITAR OS COBRIMENTOS INDICADOS:
 - PILAR EM CONCRETO ARMADO = 2,50 CM;
 - VIGA EM CONCRETO ARMADO = 2,00 CM;
 - LAJE EM CONCRETO ARMADO = 2,00 CM;
 - BLOCOS DE ESTACAS = 5,00 CM;
 - ESTACAS = 5,00 CM;
- PARA AS ESTRUTURAS É IMPORTANTE O CONTROLE TECNOLÓGICO DOS MATERIAIS AÇO E CONCRETO, CONSULTE NORMAS TÉCNICAS;
- IMPORTANTE A CURA ÚMIDA DO CONCRETO POR 7 DIAS;
- DEVERÁ SER VERIFICADO ANTES DA CONCRETAGEM, A MONTAGEM, ENCONTROS E O TRAVAMENTO DAS PEÇAS DAS FÓRMAS;
- NENHUM FURO OU ABERTURA PODERÃO SER FEITOS SEM A PRÉVIA VERIFICAÇÃO PELO RESPONSÁVEL TÉCNICO DO PROJETO;
- A TOPOGRAFIA DO TERRENO NATURAL E AS COTAS DE PROJETO DEVERÃO SER CONFIRMADAS PARA LOCAÇÃO DA ESTRUTURA PROPOSTA;
- FAZ-SE NECESSÁRIO A REALIZAÇÃO DE MAIS FUROS DE SONDAGEM EM CONFORMIDADE COM A NORMA ABNT N444:2001, TENDO EM VISTA AS DIMENSÕES DE IMPLANTAÇÃO;
- FUNDAÇÃO DIMENSIONADA A PARTIR DOS ENSAIOS DE SONDAGEM REALIZADOS PELA SVENGENHARIA, ORDEM 053.1261.0621, NA DATA DE 07/09/2021.

REVISÃO	DESCRIÇÃO	TIPO	ELABORADO	VERIFICADO	DATA
02	REVISÃO GERAL	EXE	EAMO	ENC	09/2022
03	REVISÃO GERAL	EXE	EAMO	ENC	09/2022
04	REVISÃO GERAL	EXE	IMS	ENC	25/11/2022

TIPOS DE EMISSÃO

ATP - ANTEPROJETO
BSC - BÁSICO
EXE - EXECUTIVO

APV - APROVADO
PCT - P/ CONSTRUÇÃO
ASB - "AS BUILT"

CNC - CANCELADO

ELABORAÇÃO:
CONSORCÍO PITÁGORAS
RUA DESEMBARGADOR JORGE FONTANA Nº80, SALA 1303 - BELVEDERE
BELO HORIZONTE - MG - CEP.: 30.340-670
TEL.: (31) 3347-4405 / (31) 3347-7079 / (31) 3371-1020
EMAIL: consorcio@grupoprojetoengeharia.com.br

REALIZAÇÃO:
PREFEITURA MUNICIPAL DE BOA ESPERANÇA
PRAÇA PADRE JÚLIO MARIA, Nº40 - CENTRO
BOA ESPERANÇA - MG - CEP.: 37.170-000

ESCOLA VOVÓ VALDETE
RUA DAS MAGNÓLIAS, S/Nº, CIDADE BOA ESPERANÇA-MG

PROJETO ESTRUTURAL

AUTORIA DO PROJETO:
JULIANA GONÇALVES OLIVEIRA
CREA - 239787/D

CONTRATANTE DO PROJETO:
RESPONSÁVEL DA CONTRATANTE

DATA:
NOVEMBRO/2022

ESCALA:
INDICADA

CÓDIGO:
PRJ-EST

TIULO DOS DESENHOS:
EDIFICAÇÃO FUNDOS INFERIOR: DETALHAMENTO DAS VIGAS DO TÉRREO (04/06)

PRANCHAS:
19 / 45

DIREITOS AUTORAIS RESERVADOS; PROIBIDO REPRODUÇÃO, DIVULGAÇÃO OU ALTERAÇÃO SEM ORDEM EXPRESSA DO AUTOR.

TIULO DOS DESENHOS:
PRJ-EXE-EST-BESP-EV-0708-REV04-FUNDOS INF

DIREITOS AUTORAIS RESERVADOS; PROIBIDO REPRODUÇÃO, DIVULGAÇÃO OU ALTERAÇÃO SEM ORDEM EXPRESSA DOS AUTORES.

FORMATO - A1
841x594mm